

令和6年度

第2回水戸市上中妻市民センター運営審議会

日 時 令和7年2月19日(水)
午前10時00分～
場 所 上中妻市民センター 集会室

1 開 会

2 会長あいさつ

3 議 題

- (1) 令和6年度上中妻市民センター事業並びに利用状況経過報告について
- (2) 令和7年度上中妻市民センター定期講座(案)について
- (3) その他

4 閉 会

上中妻市民センター運営審議会委員（任期 令和6年4月1日～令和8年3月31日）

（順不同，敬称略）

役 職	氏 名	所属団体等
会 長	江橋 信子	上中妻女性防火クラブ
副会長	鯉渕 裕志	上中妻小学校P T A 顧問
	立原 文男	上中妻地区住民の会 監事
	大原 純子	上中妻女性防火クラブ
	浅野 直俊	上中妻小学校 校長

3 議題

(1)令和6年度上中妻市民センター事業並びに利用状況経過報告について

ア 市民センター主催による事業

事業名	講座名	講師 (敬称略)	開催日	会場	対象	募集 人数	参加 人数	参加費
女性教養 講座 (第1回)	メディカルヨ ガ教室	横山みつこ	令和6年 7月30日 (火)	上中妻市民 センター	成人女性	15 名	12 名	無料
青少年教育 講座	サマー スクール 絵画教室	田村 将吾 仙波 菜穂	令和6年 8月19日 (月)	上中妻市民 センター	小学全学年	20 名	6 名	無料
成人教育 講座	移動学習	—	令和6年 9月18日 (水)	北茨城市、 日立市方面	成人男女	30 名	23 名	2,700円
家庭教育 講座(家庭教 育強化事業)	クリスマス会	十万 久美子	令和6年 12月5日 (火)	上中妻市民 センター	未就園児 とその保 護者	15 組	14 組	無料
女性教養 講座 (第2回)	クリスマス リースづくり 教室	吉田 美恵	令和6年 11月28日 (木)	上中妻市民 センター	成人女性	15 名	11 名	2,000円
成人教育 講座	みそ作り教室	長山 勝紀	令和7年 1月28日 (火)	上中妻市民 センター	成人男女	16 名	15 名	2,150円
家庭教育 講座(家庭教 育強化事業)	子育て学習講 演会	鈴木 慶子	令和7年 1月31日 (金)	上中妻小学 校体育館	新入学児 童の保護 者	—	38 名	無料

イ 地区住民の会・市民センター共催による事業

事業名	開催日	会場	参加人数
移動研修	令和6年6月14日(金)	水郷潮来あやめ園、 やきいもファクト リーミュージアム	35名
上中妻地区予選大会第61回お父さんソフト ボール大会	令和6年6月16日(日)	大塚池公園野球場	2チーム
西部ブロック春季球技大会(ソフトボール)	令和6年6月23日(日)	田野市民運動場	中止
移動研修	令和6年7月19日(金)	エフピコ関東リサイ クル工場、 キューピー五霞工場	22名
上中妻地区市民運動会	令和6年10月14日(月)	上中妻小学校 (校庭)	900名
西部ブロック秋季球技大会(ソフトボール)	令和6年10月20日(日)	田野市民運動場	中止
上中妻地区ふれあい祭り	令和6年11月10日(日)	上中妻市民センター	1,500名
地域環境実態調査	令和6年11月20日(水)	上中妻地区内	9名

ウ 地区高齢者クラブ連合会・市民センター共催による事業

事業名	開催日	会場	参加人数
寿大学(第1回) 「フレイル予防について」	令和6年7月12日(金)	上中妻市民センター	32名
寿大学(第2回) 「高齢者の消費者トラブルの対処法につ いて」	令和6年7月26日(金)	上中妻市民センター	29名
秋季研修	令和6年10月18日(金)	雨引観音、 筑波山ほか	25名
高齢者スポーツ交流会	令和6年11月22日(金)	上中妻市民運動場	36名

エ その他

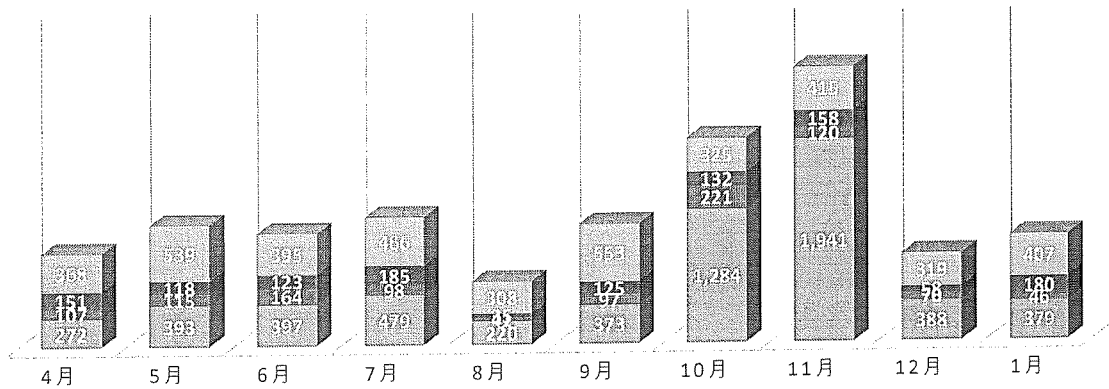
事業名	開催日	会場	人数 (未就学児)
子育て広場	毎月第1火曜日 (10:00~11:30)	上中妻市民センター	
	令和6年4月2日(火)		3名
	令和6年5月7日(火)		3名
	令和6年6月4日(火)		4名
	令和6年7月2日(火)		3名
	令和6年8月6日(火)		3名
	令和6年9月3日(火)		0名
	令和6年10月1日(火)		3名
	令和6年11月5日(火)		0名
	令和6年12月3日(火)		15名
令和7年1月7日(火)	1名		

オ 団体別利用状況

団体 年月	市民センター		社教団体		市・県関係		その他 (サークル等)		合計		
	件数	人員	件数	人員	件数	人員	件数	人員	件数	人員	
令和 6年	4月	28	272	6	107	12	151	38	368	84	898
	5月	39	393	4	115	10	118	53	539	106	1,165
	6月	42	397	9	164	10	123	46	395	107	1,079
	7月	44	479	8	98	12	185	46	466	110	1,228
	8月	22	220	4	41	3	35	33	308	62	604
	9月	37	373	6	97	9	125	47	553	99	1,148
	10月	41	1,284	10	221	11	132	39	325	101	1,962
	11月	43	1,941	9	120	11	158	42	415	105	2,634
	12月	37	388	5	70	5	58	37	319	84	835
令和 7年	1月	36	379	3	46	13	180	44	407	96	1,012
	2月										
	3月										
計	369	6,126	64	1,079	96	1,265	425	4,095	954	12,565	

団体別利用人員

■ 市民センター ■ 社教団体 ■ 市・県関係 ■ その他(サークル等)

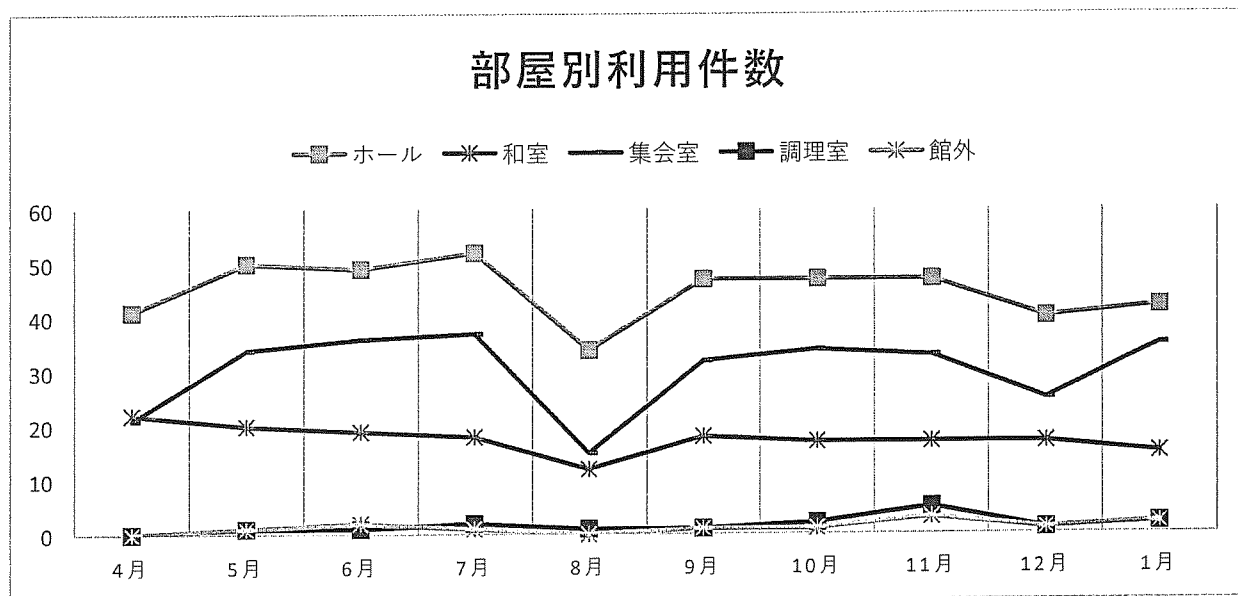


団体 年度	市民センター		社教団体		市・県関係		その他 (サークル等)		合計	
	件数	人員	件数	人員	件数	人員	件数	人員	件数	人員
令和6年度	369	6,126	64	1,079	96	1,265	425	4,095	954	12,565
差	4	196	3	1	2	17	▲ 1	451	8	665
前年比	101.10%	103.31%	104.92%	100.09%	102.13%	101.36%	99.77%	112.38%	100.85%	105.59%
令和5年度	365	5,930	61	1,078	94	1,248	426	3,644	946	11,900

※各年度1月末現在

カ 部屋別利用状況

年月	ホール		和室		集会室		調理室		館外		合計		
	件数	人員	件数	人員	件数	人員	件数	人員	件数	人員	件数	人員	
令和6年	4月	41	537	22	180	21	181	0	0	0	0	84	898
	5月	50	701	20	171	34	274	1	11	1	8	106	1,165
	6月	49	617	19	171	36	266	1	12	2	13	107	1,079
	7月	52	760	18	136	37	301	2	24	1	7	110	1,228
	8月	34	388	12	77	15	129	1	10	0	0	62	604
	9月	47	737	18	138	32	257	1	11	1	5	99	1,148
	10月	47	625	17	129	34	285	2	23	1	900	101	1,962
	11月	47	647	17	138	33	265	5	41	3	1,543	105	2,634
	12月	40	492	17	132	25	198	1	8	1	5	84	835
令和7年	1月	42	551	15	108	35	276	2	26	2	51	96	1,012
	2月												
	3月												
計	449	6,055	175	1,380	302	2,432	16	166	12	2,532	954	12,565	



年度	ホール		和室		集会室		調理室		館外		合計	
	件数	人員	件数	人員	件数	人員	件数	人員	件数	人員	件数	人員
令和6年度	449	6,055	175	1,380	302	2,432	16	166	12	2,532	954	12,565
差	13	357	▲ 20	▲ 168	8	211	0	▲ 37	7	302	8	665
前年比	102.98%	106.27%	89.74%	89.15%	102.72%	109.50%	100.00%	81.77%	240.00%	113.54%	100.85%	105.59%
令和5年度	436	5,698	195	1,548	294	2,221	16	203	5	2,230	946	11,900

※各年度1月末現在

(2)令和7年度上中妻市民センター定期講座(案)について

・募集期間・・・令和7年4月3日(木)～4月11日(金)

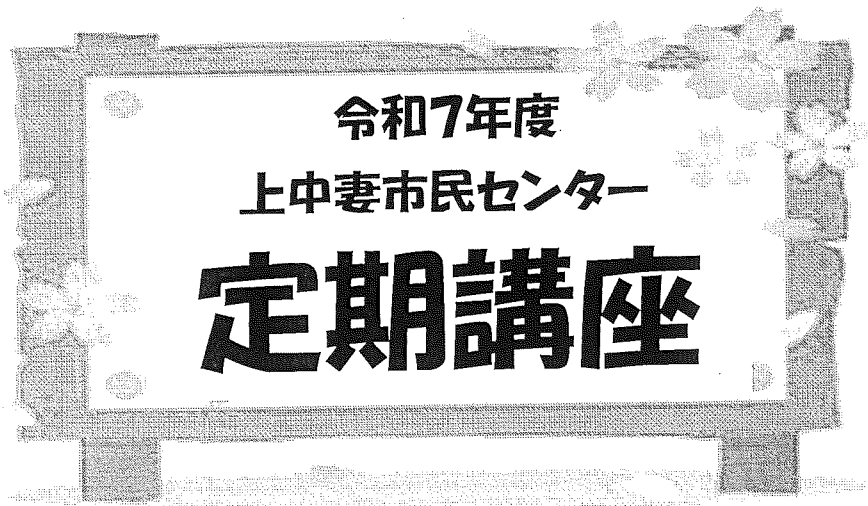
定員・募集人数と前年度の受講者数の状況

○クラブ

(単位:人)

No.	講座名	令和7年度 募集人数(定員)	令和6年度 受講者数 (R7.1末現在)
1	ウクレレ	—	9
2	パソコンB	3(10)	8
3	相撲甚句	2(10)	8
4	歌謡	14(30)	16
5	箏曲(輝)	5(10)	7
6	囲碁	7(25)	20
7	ダンベル・ストレッチ	8(18)	10
8	陶芸	4(10)	6
9	太極拳	9(20)	11
10	ピラティス	2(15)	15
11	フラワーアレンジメント	5(12)	8
12	コーラス	10(30)	20
13	菓子づくり	2(12)	10
14	俳句	4(12)	8
15	ヨーガ	4(15)	11
16	大塚卓友会(卓球)	1(15)	14
17	卓球	1(18)	18
18	上中妻卓球	1(16)	16
19	革細工	1(10)	9
20	郷土史研究	2(12)	12
21	スポーツ吹矢	5(25)	16

(案)



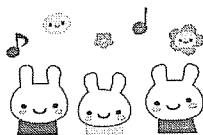
【申込期間】 令和7年4月3日(木)から11日(金)まで(土、日除く)
午前8時45分から 午後5時まで

【申込方法】 裏面下「定期講座申込書」に記入のうえ、上中妻市民センター窓口にお申込みください。
※お電話でのお申込みはできません。
※先着順に受付し、募集人数になり次第締め切ります。
また定員に満たない場合は、中止になる場合があります。
※中止になった場合のみ、申し込みをされた方に連絡いたします。

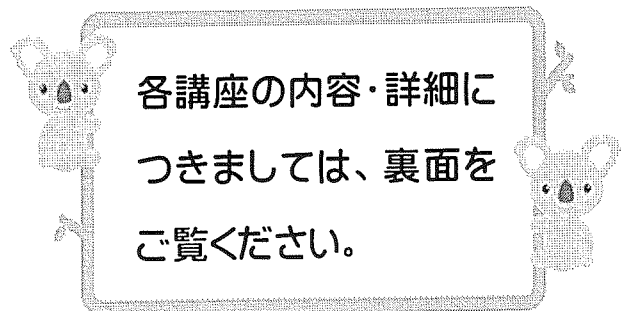
【会 費】 開講後、各講座の会計担当へ納入して下さい。
材料費・教材費は講座により別途負担となります。

子育て広場

親と子どもたちが気軽に安心して交流できる場を
開放いたします。
参加料は無料です。



【対 象】 未就学児と保護者
【日 時】 毎月 第1火曜日
10時00分から11時30分まで
(都合によりお休みになる場合があります)
【場 所】 上中妻市民センター(ホール)



お問い合わせ
上中妻市民センター
電話 251-9402

【クラブ】（経験者・初心者可）

開講期間《令和7年5月～令和8年3月》

	クラブ名	開催日	時間	年会費 (円)	定員	募集 人数	開講日	講師名 (敬称略)	内 容
月	大塚卓友会	第2・4	9:00～ 12:00	1,000/月	15	1	5/12	—	大会を目指して頑張って練習しています。(女性限定)
	ヨーガ	第2・4	10:00～ 12:00	9,600	15	4	5/12	井口 裕美	健康サポートにヨガにチャレンジしてみませんか。(女性限定)
火	卓 球	第2・4	9:00～ 12:00	1,000	18	1	5/13	—	楽しく元気な時間をご一緒に！初心者大歓迎。
	俳 句	第2・4	13:00～ 16:30	8,000	12	4	5/13	長谷川 進	俳句に興味のある方、初心者大歓迎です。
	太極拳	第2・4	13:30～ 15:30	10,000	20	9	5/13	小野崎幸子	年齢、体力を問わずにできる健康法です。足腰が丈夫になり、転倒防止に役立ちます。
	菓子づくり	第3	9:30～ 12:00	6,000 (材料費別途)	12	2	5/20	塚原 秩子	材料にこだわり、美味しいケーキをお持ち帰り。
水	上中妻卓球	第1・3	9:30～ 12:00	1,000	16	1	5/7	—	仲間との交流を図りつつ、体を動かしませんか。
	歌 謡	第2・4	10:00～ 12:00	12,000	30	14	5/14	金沢はるみ	基礎から楽しく学びましょう。
	郷土史研究	第2	13:30～ 15:30	3,000	12	2	5/14	—	郷土の歴史を楽しく調べたり、学んだりしましょう。
木	陶 芸	第1・2	9:30～ 15:00	2,000	10	4	5/8	—	基礎から応用技法まで、電動ロクロも学べます。
	フラワー アレンジメント	第1・3	19:00～ 20:30	10,000 (材料費別途)	12	5	5/15	泉 千春	毎回素敵なアレンジメントを作る楽しい時間です。
	革細工	第2・4	10:00～ 12:00	13,000	10	1	5/8	栗原 理子	初心者の方も大歓迎です。
金	コーラス	第1・3	10:00～ 12:00	10,000	30	10	5/2	中根 直子	親切丁寧な先生のご指導のもと、和気あいあいと美しいハーモニーをご一緒に奏でてまいります。(女性限定)
	ピラティス	第1・3	14:00～ 15:00	9,000	15	2	5/16	岡田 典子	体幹を鍛え、姿勢が良くなり、新陳代謝が上がります。(女性限定)
	パソコンB	第2・4	10:00～ 12:00	15,000	10	3	5/9	榊 圭子	パソコンの基礎・文字入力・インターネット・メール・デジカメ画像【楽しい役立つパソコン】windows8以上
	ダンベル・ ストレッチ	第2・4	13:30～ 15:00	10,000	18	8	5/9	大平 郁子	ダンベルやストレッチで体を動かしながら、筋力の維持・向上ができます。(女性限定)
土	囲 碁	第1・3	13:00～ 17:00	—	25	7	5/3	—	老若男女問わず、入会歓迎。生涯学習の若返り法の一つとしておすすめします。
	スポーツ吹矢	第2・4	9:00～ 11:30	9,000	20	5	5/10	小林 廣規	腹式呼吸で体がぼかぼかになります。年齢、男女問わずみんなで楽しみましょう。
	箏曲【輝】	第2・4	10:00～ 12:00	15,000 (教材費別途)	10	5	5/10	田村 敏子	日本の伝統楽器、繊細な美しい音色、お琴を弾いてみませんか。楽器をお持ちでない方には貸出いたします。
	相撲甚句	第2・4	13:00～ 15:00	1,000	10	2	5/10	—	大相撲の伝承文化。基本を学び、楽しく唄い、語り合ひましょう。

※開催日は、市民センター行事等により、変更する場合があります。

※途中退会する際は、場合により返金できないことがあります。

※参加に当たっては、手指消毒等の感染症対策にご協力をお願いします。また、当日体調不良の場合は参加をご遠慮ください。

き り と り

令和7年度 上中妻市民センター 定期講座申込書

講 座 名	受講希望者氏名	住 所	連絡先電話番号
	ふりがな		
	(性別 男・女)		

令和7年度 上中妻子育て広場 (案)



(令和7年度開設スケジュール)

令和7年	4月1日 (火)	
	6月3日 (火)	
	7月1日 (火)	
	8月5日 (火)	
	9月2日 (火)	
	10月7日 (火)	
	11月4日 (火)	
	12月2日 (火)	
	令和8年	1月6日 (火)
		2月3日 (火)
		3月3日 (火)
		3月3日 (火)

子育て中の親子等が気軽に自由に集え、保護者と子供たちが交流できる広場です。
上中妻地区以外のお住まいの方もご利用できますので、お気軽にお越しください。お待ちしております。

110

- 1 日 時 毎月第1火曜日 午前10時～11時30分
- 2 場 所 上中妻市民センター (ホール)
- 3 対 象 未就学児とその保護者
- 4 参加費 無料
- 5 持ち物 飲み物は各自持参してください
- 6 主 催 上中妻子育て広場支援の会
- 7 問合せ 上中妻市民センター (裏面地図あり)



住所 水戸市大塚町1157-1

電話 029-251-9402



2025(令和7)年4月利用分から

市民センターの予約方法が オンライン予約に変わります

Point!!

1

スマホや
パソコン等から
いつでも・どこでも
予約できます

2

抽選申込、
団体登録、
空き状況確認も
スマホ等でできます

3

休日夜間利用の
暗証番号も
メールでスマホ等に
届きます

現在、施設を利用している団体の皆様へ

現在、施設を利用している団体の代表者に、12月にお手紙をお送りします。

スマホ等の操作に不安のある団体の皆様へ

1月下旬から、団体登録のお手伝いをします。

なお、お手紙に団体登録補助会の優先受付日時を記載しています。

水戸市役所2階こみっとルームにお越しく下さい。

(裏面につづく)

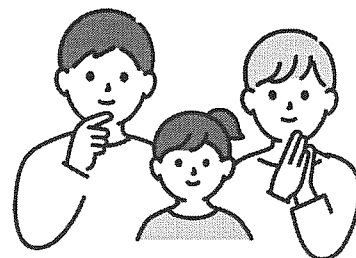
対象となる市民センター

30か所の市民センターが令和7年4月利用分から対象となります。

【工事中又は工事予定のため、以下の4か所の市民センターは対象外です】

- ① 五軒 ② 酒門 ③ 吉田 ④ 石川

※広報みやとやホームページ等でお知らせします。



オンライン予約の利用方法

STEP1

氏名やメールアドレス等を入力してください。
※マイナンバーカードを使うと入力や本人確認が簡単です!

STEP2

団体名や利用目的等を入力して、申請してください。
※審査から認定まで1か月程度かかります。

STEP3

認定されると利用予約ができるようになります。
※希望日は施設や利用目的から検索できます。

STEP4

利用希望月の2か月前から抽選申込できます。利用希望月の前月1日に当選メールが届いたら、その日の内に必ず利用手続きをしてください。

1月下旬から団体登録(STEP1・2)のお手伝いをします。

【場所】 水戸市役所2階こみっとルーム

【持ち物】①普段お使いのスマートフォン

②マイナンバーカード等の本人確認書類

③団体の会員名簿

※詳細は市民生活課施設係にお問合せください。

【問合せ先】

団体登録について
9151)

市民生活課施設係(029-232-

その他施設の利用について

〇〇市民センター(029-***-****)